

Le p'tit Roisaire

Lettre d'information de la Commune de Roisey



Édito

Le conseil municipal d'installation s'est tenu le 20 mars, et déjà nous nous sommes organisés pour répondre aux besoins les plus urgents, tout en apprenant à nous connaître et à travailler ensemble.

Mes premiers constats sont que les sujets sont nombreux et très variés, que Roisey est une commune active avec une vie associative très riche. L'autre constat c'est que le nouveau conseil municipal renouvelé au $\frac{3}{4}$ (11 nouveaux sur 15 élus) rassemble toutes les compétences nécessaires dans chacun des domaines de la vie communale. Donc, passée la période d'installation, cette équipe motivée et dynamique vous apportera appui et soutien dans tous les domaines.

Côté actions, nous en avons annoncé les grandes lignes dans la profession de foi, dans la continuité des actions engagées par la précédente équipe et ce, dans le même esprit d'optimisation du budget. À ce propos, nous avons choisi pour cette année encore de ne pas augmenter le taux d'imposition sur la fiscalité locale. La situation financière est saine (merci à l'équipe sortante) et nos budgets suffisants pour mener à bien nos différents projets connus à ce jour, visant à améliorer notre cadre de vie collectif. Notre village nous offre un environnement exceptionnel, que chacun est en mesure d'apprécier. Faisons en sorte de le préserver et de faire évoluer nos équipements collectifs pour la satisfaction de tous.

Nouvellement élu, je n'avais pas encore eu l'occasion de m'adresser à vous. Je saisis l'opportunité de la parution de ce « P'tit Roisaire » pour vous parler et saisirai toutes les occasions pour vous tenir informés de l'avancement des projets.

Le personnel communal, les élus et moi-même vous souhaitons un très bel été.

Alain POULET



Vous êtes nés en... 6 ?

Alors venez vous joindre à nous pour participer au banquet des classes en 6, le **samedi 3 octobre** à la salle des Fêtes de Roisey.

Pour tout renseignement, contactez rapidement Manu Marillier au 06 83 96 84 70.

On compte sur vous !

Faites connaissance avec...

Catherine Diana : le scrapbooking, un talent local

C'est en mettant en forme une collection de photos d'anciens élèves, à l'occasion du départ d'un professeur de l'école, que Catherine a découvert ce qui allait devenir une véritable passion ! Depuis 2024, elle en a fait une activité professionnelle complémentaire.



Originaire de Saint-Clair-du-Rhône, Catherine s'est installée au hameau du Marthouret en 2000, Roisey étant le village de famille de son mari. Son activité principale est le secrétariat médical, qu'elle exerce en indépendante. Depuis deux ans, le scrapbooking a pris une place importante et est devenu une vraie activité secondaire. Catherine travaille exclusivement le carton et le papier, issus quasi à 100 % du recyclage d'emballages et de calendriers rigides. Les effets de relief sont réalisés à l'aide de pâte de texture, puis viennent le collage et la peinture. Ce sont d'abord les petits cadeaux pour la famille et les amis qui lui ont permis d'apprendre et de perfectionner son savoir-faire.

Le P'tit Roisaire : peux-tu nous parler de tes créations pour nous donner des idées ?

Cathy : quatre produits représentent aujourd'hui plus de 90 % de mon activité : les cagnottes d'anniversaire, les calendriers de l'Avent, les cadeaux de naissance et bien sûr les albums photos !

Le P'tit Roisaire : comment passe-t-on d'un bricolage occasionnel à une activité régulière ?

Cathy : j'adore les défis ! Même quand un produit se répète, la personnalisation et l'échange avec les clients apportent toujours un nouveau challenge. Leur « waouh ! » final est ma plus belle récompense.

Chez Cathy, on trouve des idées de cadeaux ou déco à partir de 30 € et jusqu'à environ 100 € pour les créations les plus courantes. Pensez à anticiper vos commandes notamment à l'approche des fêtes de fin d'année, Cathy ne travaille que sur demande et son planning est plutôt bien rempli ! Vous pourrez également la retrouver au prochain marché artisanal de Roisey.



Catherine Diana - 06 89 33 93 72

lesloisirsdecathy@gmail.com

Rejoignez-moi sur :



Nicolas Maisonneuve, prothésiste dentaire : un savoir-faire local peu connu

Fils de dentiste, Nicolas s'est très tôt intéressé non pas aux soins dentaires, mais à la fabrication des prothèses. Un métier à la croisée de la technicité et de la création, qu'il exerce depuis près de vingt ans à Roisey, en indépendant.

Après un parcours technique et des études d'ingénierie, Nicolas se tourne vers sa véritable passion et obtient un CAP puis un bac pro de prothésiste dentaire. Avant de voler de ses propres ailes, il se forme durant 5 ans dans plusieurs laboratoires, de tailles différentes, pour acquérir expérience, précision et efficacité.

En 2005, il ouvre son atelier chez lui, travaillant d'abord avec les dentistes du canton. Aujourd'hui, sa clientèle s'étend du secteur Saint-Étienne à Lyon et Valence. Entre temps, le métier a profondément évolué : scan et impression 3D, logiciels numériques et intelligence



artificielle ont remplacé nombre de techniques traditionnelles, tandis que la concurrence internationale s'est renforcée. Pour rester indépendant sans renoncer à la qualité, Nicolas s'est organisé avec d'autres prothésistes français qui eux se sont spécialisés dans certaines productions de volume autour

du métal ou de la céramique. Il leur expédie des plans et récupère ensuite des bases qu'il finalise à la main, étape clé pour obtenir une prothèse à la fois fonctionnelle et esthétique.

Le P'tit Roisaire : selon toi, quelles sont les compétences clés qui font la richesse du métier et qui peuvent donner envie aux jeunes de devenir prothésistes ?

Nico : ce métier demande une précision proche de la micromécanique, une bonne connaissance des matériaux et une vraie sensibilité artistique, c'est cela qui le rend très intéressant.

Le P'tit Roisaire : avec l'évolution des technologies, penses-tu que les prothésistes indépendants capables de gérer une prothèse de A à Z ont encore un avenir ?

Nico : ils ont un avenir, à condition de maîtriser les outils numériques tout en valorisant le travail manuel, irremplaçable pour la finition.

Un métier discret, exigeant, mais passionnant, qui mérite d'être mieux connu... et peut-être de susciter des vocations...



Nicolas Maisonneuve - 06 58 68 98 13

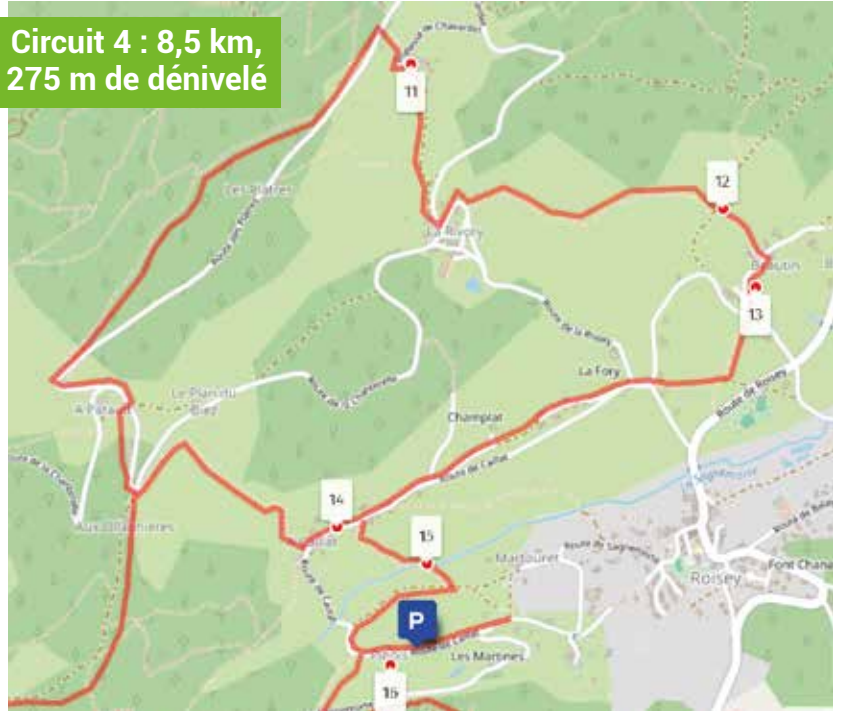


Randonnée pédestre dans le Pilat...

Cette année, l'association Vayrana qui vient de fêter ses 20 ans, inaugure 6 circuits pédestres dont 4 pouvant se faire au départ de Pinois. Tout au long des différents circuits, vous découvrirez plusieurs points remarquables du petit patrimoine de l'eau du Pilat (sources, puits, lavoirs, ...) et pourrez scanner les QR CODE pédagogiques à chaque élément afin d'apprendre et comprendre l'histoire de ce patrimoine et ainsi participer à sa protection. L'association a d'ailleurs terminé cette année de réparer le lavoir-abreuvoir du hameau de Sagnemorte pour le rendre enfin à ses chèvres et ses vaches.

Pour plus d'info : <https://vayrana.info/>

**Circuit 4 : 8,5 km,
275 m de dénivelé**



- 11- Le Hameau de Chavardet 13- Le Lavoir de Beautin 15- Le Gué du Sagne Morte ou Epervier
12- La Zone Humide de Beautin 14- Le Lavoir de Caillat 16- Le Hameau de Pinois


Carrelage
Loïc
Mounier
06 63 77 96 18
42520 Roisey

LA FERME DU PILAT

Magasin de producteurs à Pélussin

**FRUITS et LÉGUMES, VIANDES,
FROMAGES, VINS ET JUS, PAINS**

Ouvert tous les jours sauf mardi et l'après-midi
en plus du matin le mercredi, vendredi et samedi

04 74 87 68 14

8, rue du Pilat - 42410 Pélussin



Maclas Vos deux boutiques dans le Pilat ! Pélussin

LUNETTERIE
du Pilat

*Les lunettes pile à vos envies.
2ème paire à 1€
Adaptation Lentilles
Contrôle de la vue
Spécialiste Bébé-Enfants*

124 Place de l'église 04.74.85.53.24 15 Place des croix 04.74.59.02.77

Bien-vivre ensemble...

Ensemble pour notre village !

Notre nouvelle équipe municipale : qui fait quoi ?



VIE ASSOCIATIVE

Isabelle POISSON
Laurent GAMET
Hélène CALVETTI
Magali ARNAUD



COMMUNICATION

Laurent GAMET
Hélène CALVETTI
Jean-Michel VALLOT
Fanny FRECENON

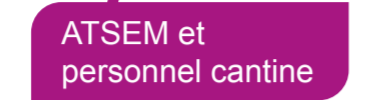


CCAS

Hélène CALVETTI
Magali ARNAUD



Alain POULET
Maire



ATSEM et personnel cantine

Nathalie FOREL
Laëtitia VILLARD
Christelle HURTIER
Marie-Pierre MOUNIER
Clémence ZISSEL



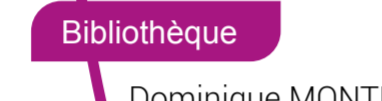
Agents techniques

Thibault LADAVIERE
Loris ROYET



Secrétaires de mairie

Martine VIGNAL
Amandine LEROUX



Bibliothèque

Dominique MONTEIL

COMMISSION URBANISME & SIEL

Notre équipe œuvre à l'aménagement harmonieux du territoire communal, dans le respect du cadre de vie, de la sécurité et de l'environnement. Nous préparons et suivons les projets d'urbanisme, étudions les demandes de constructions et d'équipements, et anticipons les besoins en infrastructures, notamment en matière d'eau et de sécurité.

La commission travaille avec les services compétents et les partenaires institutionnels, dans une démarche de planification durable et de concertation locale.

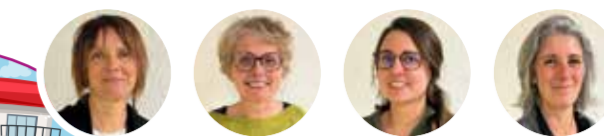


Janick MANSANET - 1^{er} adjoint
Quentin MARRON - Conseiller délégué
Sébastien SOUTRENON
Christian LADAVIERE

COMMISSION ÉCOLE & VIE SCOLAIRE

Notre Regroupement Pédagogique Intercommunal (RPI) Roisey-Bessey a pour ambition de garantir un accueil de qualité en proposant de bonnes conditions d'apprentissage, en soutenant les projets pédagogiques proposés par l'équipe éducative de l'école et les initiatives du Sou des Ecoles.

Notre objectif qui nous tient à cœur, est d'accompagner chaque enfant, de la cour de récréation aux rêves les plus fous, pour former de futurs ingénieurs, astronautes, explorateurs de l'univers ou simplement des adultes épanouis !

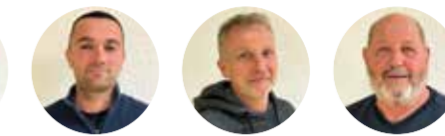


Magali ARNAUD - 2^{ème} adjointe
Véronique FAVRE - Conseillère déléguée
Fanny FRECENON
Catherine LIROLA

COMMISSION BÂTIMENTS & ASSAINISSEMENT

Cette commission veille à l'entretien, à la sécurité et à la modernisation du patrimoine communal et des réseaux essentiels. Elle assure la programmation et le suivi des travaux, l'amélioration des équipements d'assainissement et d'eau, et la conformité des installations aux normes en vigueur.

L'équipe agit en lien étroit avec les services techniques et les partenaires spécialisés, dans une logique de durabilité et de service aux habitants.



Christian LADAVIERE - 3^{ème} adjoint
Alexandre CHAZOT - Conseiller délégué
Sébastien SOUTRENON
Janick MANSANET

COMMISSION FINANCES & RESSOURCES HUMAINES

Le pôle Finances & Ressources humaines veille à une gestion responsable des moyens financiers et humains de la commune. Il assure la préparation et le suivi du budget, l'accompagnement des ressources humaines, et le respect de l'équilibre financier et de l'utilisation des fonds publics.

La commission travaille avec les services administratifs, dans un souci de transparence et de bon fonctionnement des services municipaux.



Nathalie DEPARIS - 4^{ème} adjointe
Catherine LIROLA - Conseillère déléguée
Isabelle POISSON
Janick MANSANET

Notre participation aux commissions CCPR et autres compétences...

CCPR (Communauté de Communes du Pilat Rhodanien)		FINANCES	Catherine LIROLA Isabelle POISSON	BÂTIMENTS COMMUNAUTAIRES	Catherine LIROLA Fanny FRECENON
AMÉNAGEMENT DU TERRITOIRE, URBANISME ET HABITAT	Quentin MARRON Janick MANSANET	RÉSEAUX	Christian LADAVIERE Alexandre CHAZOT	PETITE ENFANCE, ENFANCE	Magali ARNAUD Véronique FAVRE
TOURISME	Laurent GAMET Magali ARNAUD	ENVIRONNEMENT ET DÉVELOPPEMENT DURABLE	Quentin MARRON Fanny FRECENON	AGRICULTURE	Quentin MARRON Jean-Michel VALLOT
ÉCONOMIE, EMPLOI	Jean-Michel VALLOT Isabelle POISSON	INFORMATION, COMMUNICATION	Hélène CALVETTI Laurent GAMET	SÉCURITÉ ET PRÉVENTION DES RISQUES	Sébastien SOUTRENON Alexandre CHAZOT
SOLIDARITÉS, SANTÉ, INSERTION	Nathalie DEPARIS Hélène CALVETTI	CULTURE	Nathalie DEPARIS Hélène CALVETTI	FORÊT	Isabelle POISSON Christian LADAVIERE

SPL	Magali ARNAUD Quentin MARRON
SIEL	Janick MANSANET Sébastien SOUTRENON
SYNDICAT DES 3 RIVIÈRES	Janick MANSANET Sébastien SOUTRENON
PARC DU PILAT	Isabelle POISSON Quentin MARRON

Nouveau barnum pour nos associations

UN COUP DE POUCE BIENVENU !

Bonne nouvelle pour la vie locale : notre commune s'est doté d'un barnum de 3x3 mètres, offert par la Région Auvergne-Rhône-Alpes.

Pratique et facile à installer, il sera mis gratuitement à disposition des associations pour leurs événements : fêtes de village, marchés, animations... de quoi profiter encore plus des beaux jours !

Il suffit de se rapprocher de la mairie pour le réserver.

Un grand merci à la Région pour ce soutien concret à nos initiatives locales !



Pas de fête de la musique cette année à Roisey, l'équipe organisatrice vous donne rendez-vous en 2027 pour une nouvelle édition ! D'ici là, n'hésitez pas à profiter d'un moment exceptionnel de fanfares le 27 juin organisé par nos amis musiciens de Maclas.

Horaires déchetterie

PÉRIODE D'ÉTÉ DÉBUT AVRIL à MI-NOVEMBRE

- lundi : 10 h - 12 h / 14 h - 18 h
- mardi et jeudi : 14 h - 18 h (fermé le matin)
- mercredi et vendredi : 9 h - 12 h / 14 h - 18 h
- samedi : 9 h - 13 h / 13 h 30 - 18 h
- fermeture dimanche et jours fériés

PÉRIODE D'HIVER MI-NOVEMBRE à FIN MARS

- du lundi au vendredi : 14 h - 17 h (fermé le matin)
- samedi : 9 h - 12 h 30 / 13 h 30 - 17 h
- fermeture dimanche et jours fériés

Sauvons nos lagunes !

Roisey fait partie des communes pionnières en matière d'assainissement par lagunage. Grâce aux années d'expérience et au suivi attentif de nos agents techniques, un constat s'impose : ces champs naturels ne se renouvellent pas aussi longtemps qu'on pourrait le croire.

Alors, pour éviter les désagréments et préserver nos installations, rappelons à tous que tout ne se jette pas dans les WC. Des gestes simples et de bon sens suffisent : la collectivité nous en sera reconnaissante !



La Fête du Livre

LA FÊTE DU LIVRE REPREND SES QUARTIERS D'AUTOMNE !

L'association Livre Ensemble, soutenue de longue date par la commune de Roisey et la communauté de communes du Pilat rhodanien, prépare déjà la prochaine Fête du Livre, programmée les 14 et 15 novembre.

Pour 2026, choisi par le réseau des médiathèques du Pilat rhodanien - « Les lieux, leur histoire, des histoires » - ouvrira largement le champ des explorations : récits historiques ou contemporains, regards locaux ou plus lointains, fictions ou témoignages. La Fête du Livre de Roisey mettra particulièrement en lumière les territoires ruraux,

ceux qui les font vivre aujourd'hui comme ceux qui les ont façonnés hier, et la diversité des voix paysannes et rurales dans la littérature.

Après une première expérience réussie à l'automne, la formule est reconduite :

- Samedi, rendez-vous au centre culturel de Pélussin.
 - Dimanche, place au salon des auteurs, éditeurs et libraires, idéal pour flâner, échanger... et commencer à penser aux cadeaux de Noël.
- Que vous soyez lecteur assidu ou simple curieux, enfant ou adulte, amateur de BD, d'essais ou de belles histoires, chacun y trouvera sa place. Notez la date et venez nombreux découvrir la Fête du Livre de Roisey en novembre !

La guinguette itinérante



LE PROGRAMME 2026 EST DISPONIBLE, À VOS AGENDAS !



FRANCE MATERIAUX
Construire demain, ensemble
SAUVIGNET-DUMAS
MACLAS : 04 74 87 38 33
VERNOIZ : 04 74 84 42 33

VERCASSON
Charpente • Couverture • Zinguerie
Isolation • Pose de Velux • Ossature bois
Habillage PVC ou Alu • Neuf et Rénovation
tél. 04 74 87 05 03
mob. 06 84 23 30 69
34 rue Professeur Voron
42 410 Pélussin

Julien & ASSOCIÉS
GEOMETRES-EXPERTS
Bureau d'études VRD - Urbanisme
Bornage - Division de propriétés - Topographie - Copropriété - Scan 3D
32, Avenue Daniel Mercier - 07100 ANNONAY (Bureau principal)
1, Montée de la Yette - 38150 ROUSSILLON (Permanence sur rendez-vous)
04 75 33 04 10 - contact@juliengeometre.fr - juliengeometre.fr

LES COURRIERS Rhodaniens
BOUGEZ AUTREMENT, ENSEMBLE !
AUTOCARS AVEC CHAUFFEUR POUR TOUTS VOS DÉPLACEMENTS : ÉVÉNEMENTS, TRANSFERTS, SORTIES SCOLAIRES, CLUBS ET ASSOCIATIONS.
LES COURRIERS RHODANIENS : ZA Le Planil - 42410 Pélussin
04 74 87 60 10 - courriers-rhodaniens42@courriers-rhodaniens.fr



Ets MARION

La Maison, Cuisine, Bazar, Décoration, Arts de la table,
Droguerie - entretien, Bricolage, Jardinage, les Loisirs...

102 place Louis Gay
42520 MACLAS - Tél. 04 74 87 38 28
E-mail : ets.marion.maclas@orange.fr

Déco Cadeaux



CHARCUTERIE FERRIÈRE

Famille MANOA
04 74 56 17 05

7, montée de la Valette
La Chaize - 42410 PÉLUSSIN
www.gaecdeshirondelles.fr

Nourris avec les céréales de la ferme.
Nos produits sont fabriqués selon la tradition paysanne.

Ouvert du mardi au vendredi de 8 h 30 à 12 h et de 14 h à 18 h et le samedi de 8 h à 12 h

Suivi personnalisé

Contactez-nous :



06 70 37 98 41
lydie.bonnet@iadfrance.fr

06 67 36 31 39
elodie.bonnet@iadfrance.fr

Agent commercial indépendant de la SAS i@D France, immatriculé au RSAC de St-Etienne sous le numéro : 798263133

Agent commercial indépendant de la SAS i@D France, immatriculé au RSAC de St-Etienne sous le numéro : 88335452

Concrétisons ensemble votre projet immobilier !

Vous souhaitez vendre ou acheter ?
Nos conseillères en immobilier près de chez vous



Avec plus de 15 ans d'expérience

Parfaite connaissance du secteur

Avis de valeur offert




Scierie Grenier

GRENIER BOIS Bois & dérivés Vente professionnels et particuliers

Lames de terrasses
Essence IPE/Classe 4 / Mélèze
Abri jardin/piscine
Pergola sur mesure
Bois autoclave

Bois de charpente
Bois traité - raboté
Bois intérieur & extérieur
(parquet, frissette, panneaux et dérivés)

Nos bois proviennent de nos forêts du Pilat, de la Haute Loire et de l'Ardèche.

Route de Véranne - 42520 MACLAS
Tél. 04 74 87 38 25 - Fax. 04 74 87 40 09
contact@scierie-grenier.com



RGE Quali PV 2025
RGE Ventilation+ 2025

ÉLECTRICITÉ GÉNÉRALE

M.B.T.

Margierier Bâtiment Tertiaire Industrie

- Électricité générale
- Climatisation
- Borne véhicule électrique
- Ventilation

POSE DE PANNEAUX PHOTOVOLTAÏQUES

Un artisan proche de chez vous

Kevin MARGIERIER
06 79 80 57 01 • 04 74 31 52 00
1087, route de la Garde • 42520 ROISEY
electricite.mbti@gmail.com @mbti-electricite-automatisme.fr



Vival

OUVERT DU LUNDI AU SAMEDI DE 8 H À 19 H ET LE DIMANCHE DE 8 H À 12 H 15
126, place de l'Église - 42520 MACLAS - 04 37 04 97 74

Retrouvez toutes les informations sur le site roisey.fr